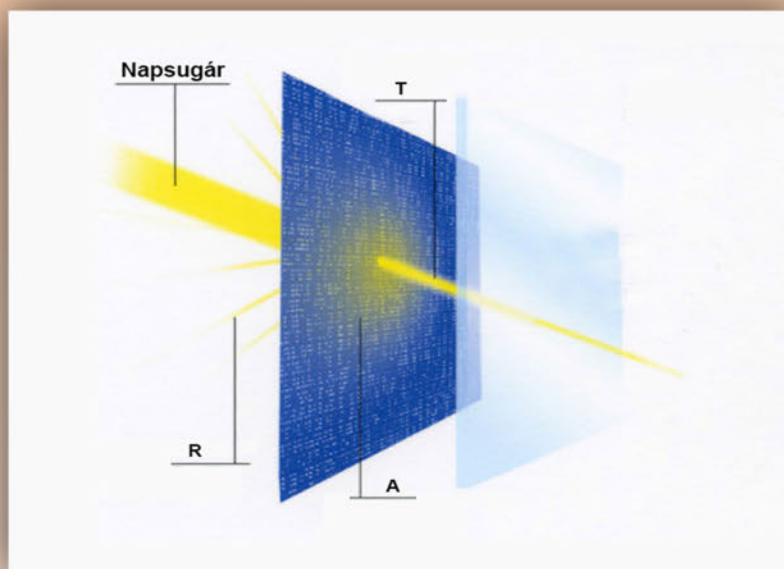


Pliszé és Duo-Pliszé

R, A és T – három fontos betű

Egyes színcsíkokban nem csupán a textília nevét, kódját tüntetjük fel, hanem három betűvel ennél még pontosabb képet adunk a termékekről. A R (Reflektion) a visszatükröződés, a T (Transmission) átengedés, az A (Absorption) elnyelés mutatók mind azért vannak, hogy az egyéni igényekhez mérten ajánlhassunk textíliát. Hiszen egy napban fürdő, déli tájolású nappali teljesen más fényáteresztő képességű textíliával lesz komfortos, mint mondjuk egy északra néző hálószoza.



Átlátszó



Áttetsző



Részlegesen áttetsző



Sötétítő (blackout)



Maximum 30°-on mosható



Fényvisszaverő réteg



Lángmentes

Felhívjuk figyelmét, hogy a monitoron megjelenő színek nem mindig felelnek meg a valóságnak!



I. árkatégória: ★☆☆☆☆



I. árkatégória: ★☆☆☆☆



II. árkatégória: ★★☆☆☆



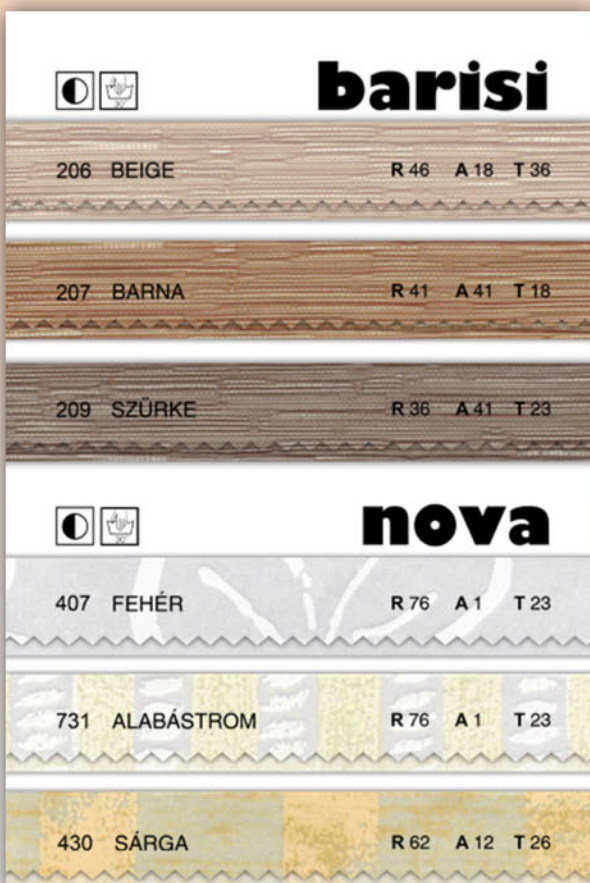
II. árkatégória: ★★☆☆☆



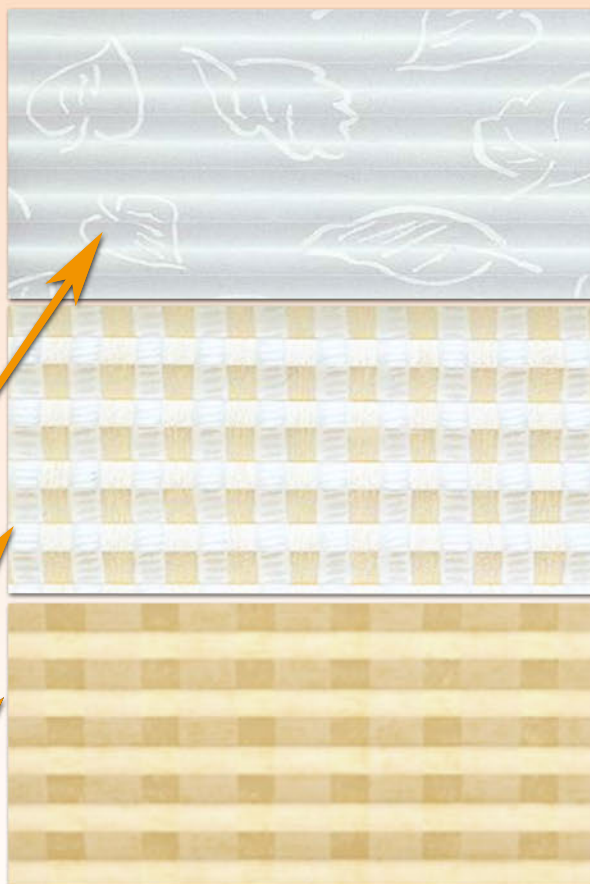
II. árkatagória: ★★☆☆☆



III. árkatagória: ★★★☆☆

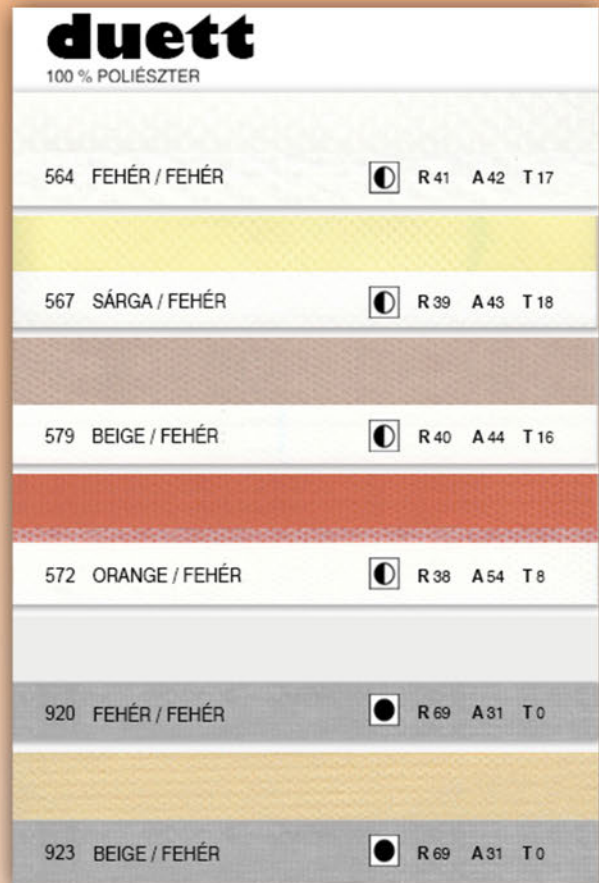


IV. árkatagória: ★★★★★





IV. árkatégória: ★★★★★



V. árkatégória: ★★★★★